

Estatus Portabilidad Argentina

Octubre de 2025

Alberto Apablaza Noé
Director of Account Manager
LATAM PMO & Operations
aapablaza@iconectiv.com
+56 9 8464 8234
+1 (732) 699 4840

Presentado a:

COPON

• **ICONECTIV CONFIDENCIAL – ACCESO RESTRINGIDO** Este documento y la información confidencial que contiene serán distribuidos, enviados o puestos a disposición solamente de las personas autorizadas que deban tomar conocimiento dentro de iconectiv, salvo con autorización escrita de iconectiv.

• Telcordia Technologies, Inc. dba iconectiv. **ICONECTIV CONFIDENCIAL - ADDRESSEE ONLY**, This document and the confidential information it contains is for distribution to and access by solely the authorized individual to whom it is assigned or addressed. It may not be copied, further distributed or made available, in whole or in part. When the document is no longer needed, it must be returned to the author.

iconectiv[®]





Nuevos PSPs Adheridos

- Total: 43 PSPs / 46 RNs
- Últimas adhesiones
 - Cooperativa de Servicios Públicos , Vivienda y Crédito Tío Pujio, RN 5217
 - Cooperativa Eléctrica de Servicios y Obras Públicas de Oncativo, RN 5597
 - Nuetel SRL, RN 5308
 - Cooperativa de Electricidad y Anexos Limitados C.E.Y.A.L.,RN 5432
- Por configurar:
 - Cooperativa Limitada de Provisión de Servicios Eléctricos, Obras y Servicios Públicos, Asistenciales, Vivienda y Consumo de Trenque Lauquén, RN 5113
 - SION, RN 5130
 - Telefonía Pública y Privada, RN 5180
 - Cooperativa Eléctrica del Monte S.A., RN 5207
 - Ricardo Julio Goncalves, RN 5285
 - Musurit, RN 5738



Operación Portabilidad Móvil y Fija 2025

Estadísticas de Portabilidad Total



Argentina- Total Portaciones Completadas



Al 30 de Septiembre de 2025 se han portado 26.577.000 líneas

Móviles: 26.502.820 / Fijas: 74.180

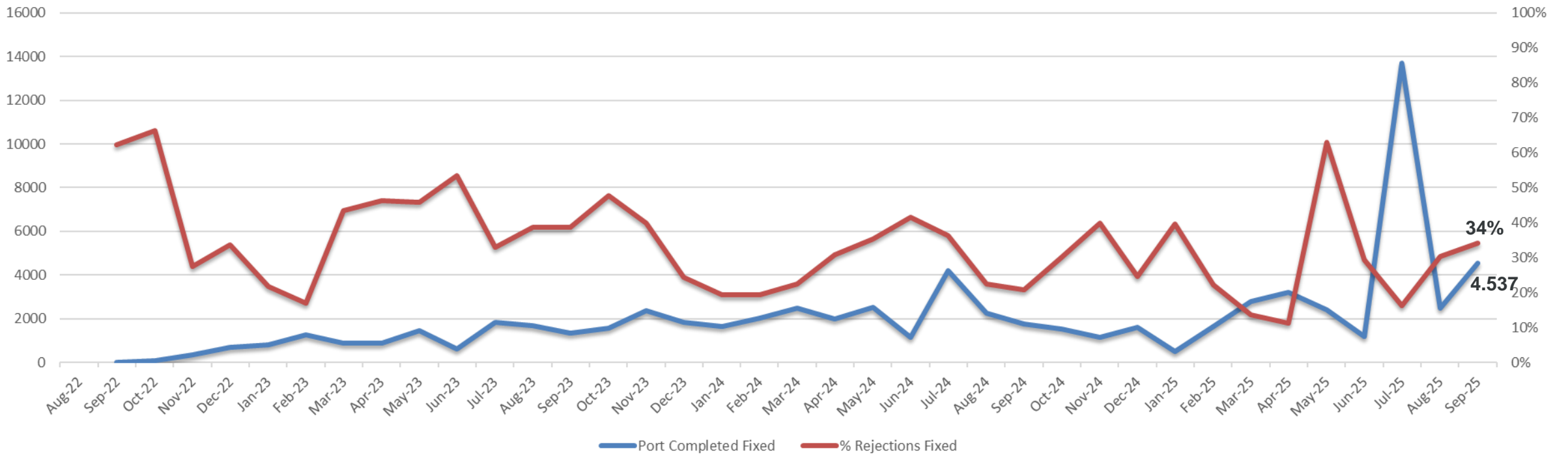
Tasa de Portabilidad Móvil: ~4.03% (últimos 12 meses)(-)

Tasa de Portabilidad Fija: ~0.46% (últimos 12 meses)(+)

Estadísticas de Portabilidad



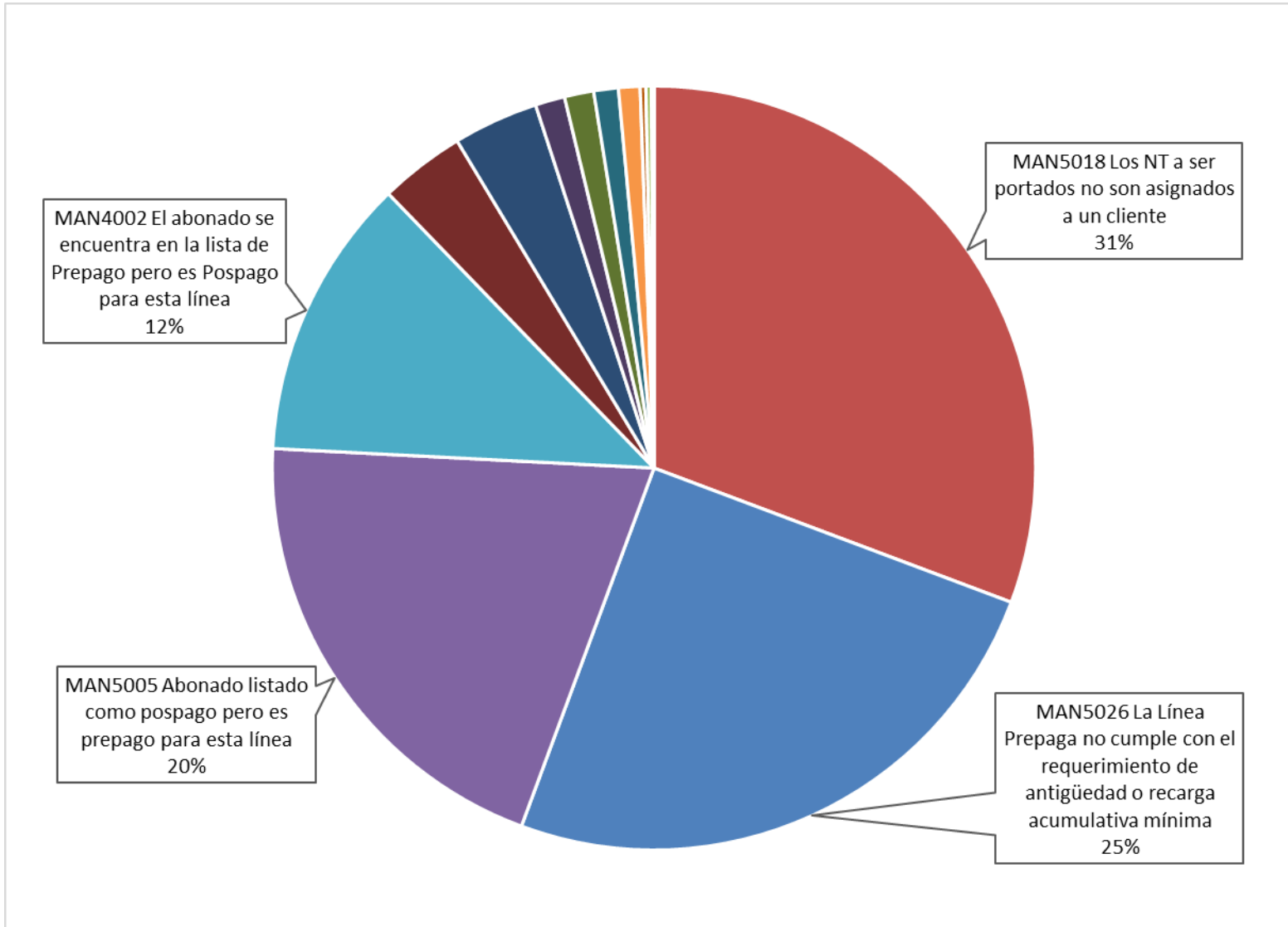
Historical Trend - Port Requests Completed - Fixed



74.180 líneas fijas portadas al 30 de Septiembre 2025.
112,879 líneas solicitadas en total



Rechazos del Donante Móviles (2025)



MAN5018, Alto Porcentaje de números no Asignados a un cliente

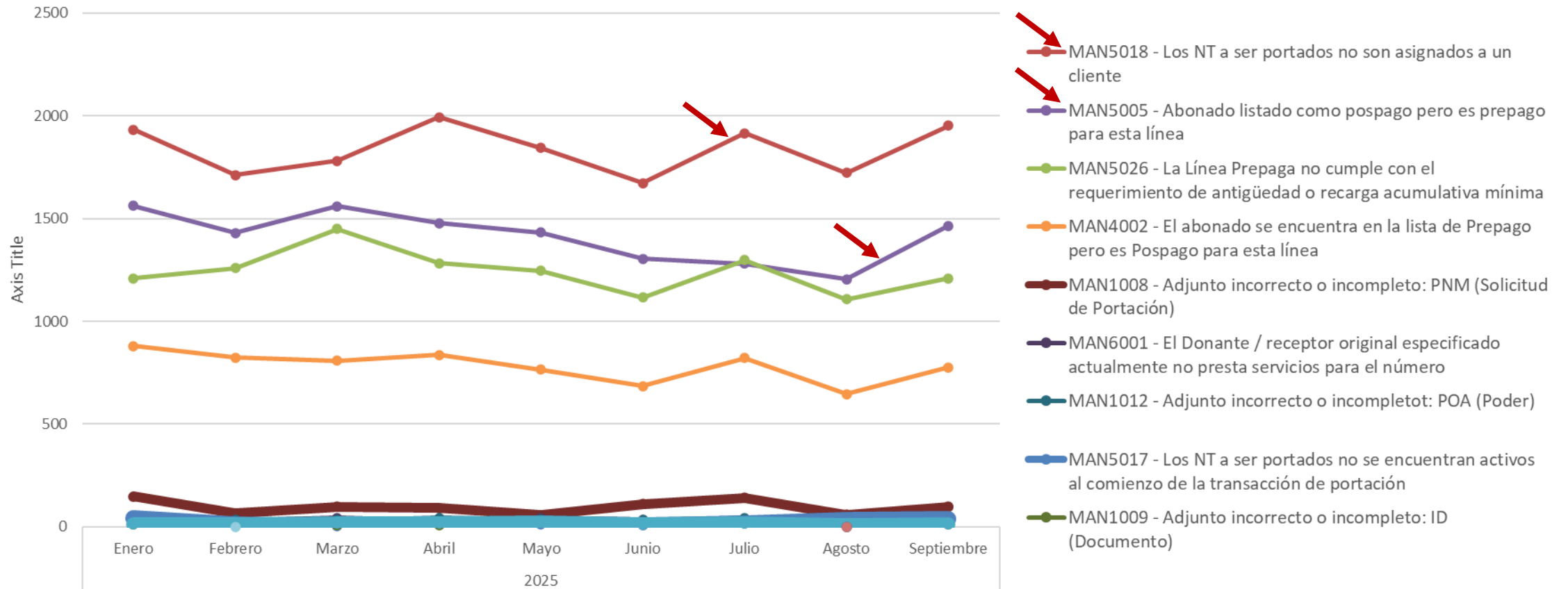
MAN5026, Siempre ha sido de las principales causales de rechazo

MAN4002, MAN5005, Altos porcentajes. Siguen siendo necesarios?

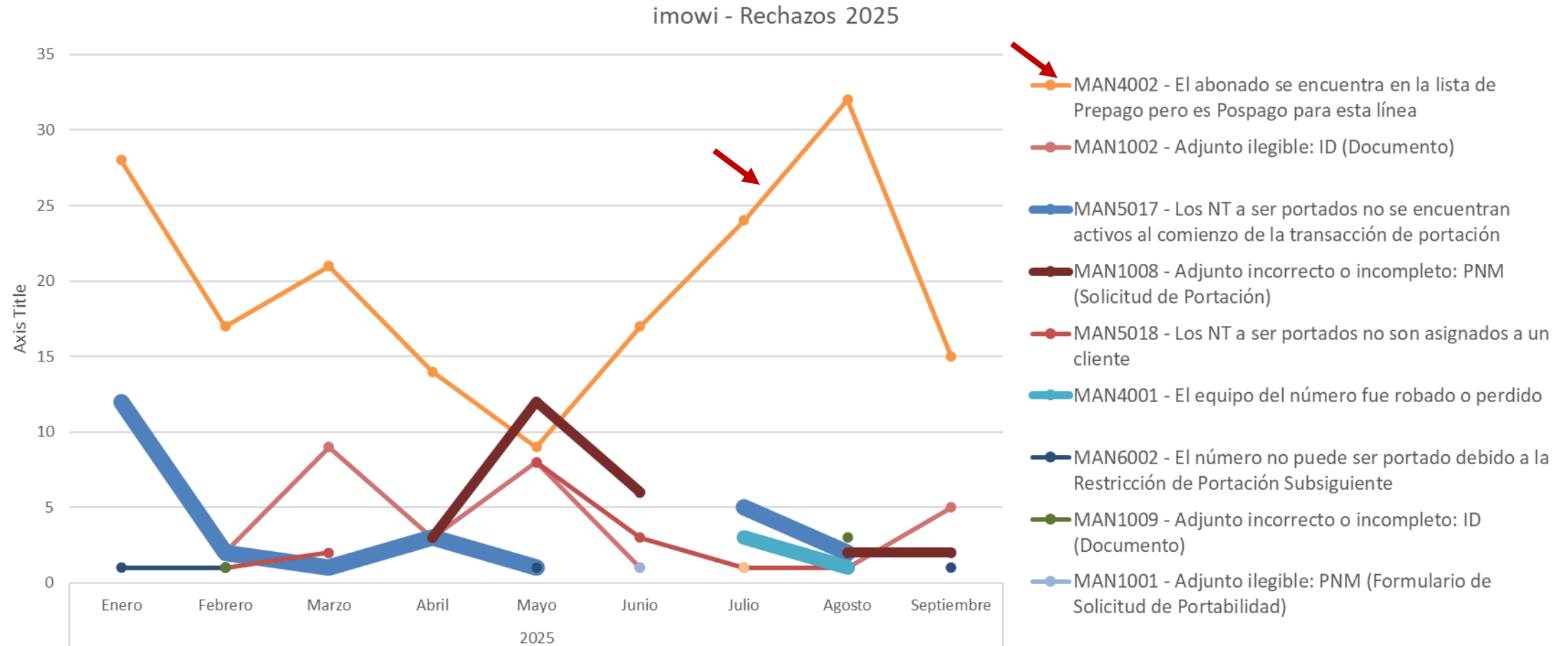
Rechazos del Donante Móviles (2025)



Movistar - Rechazos 2025



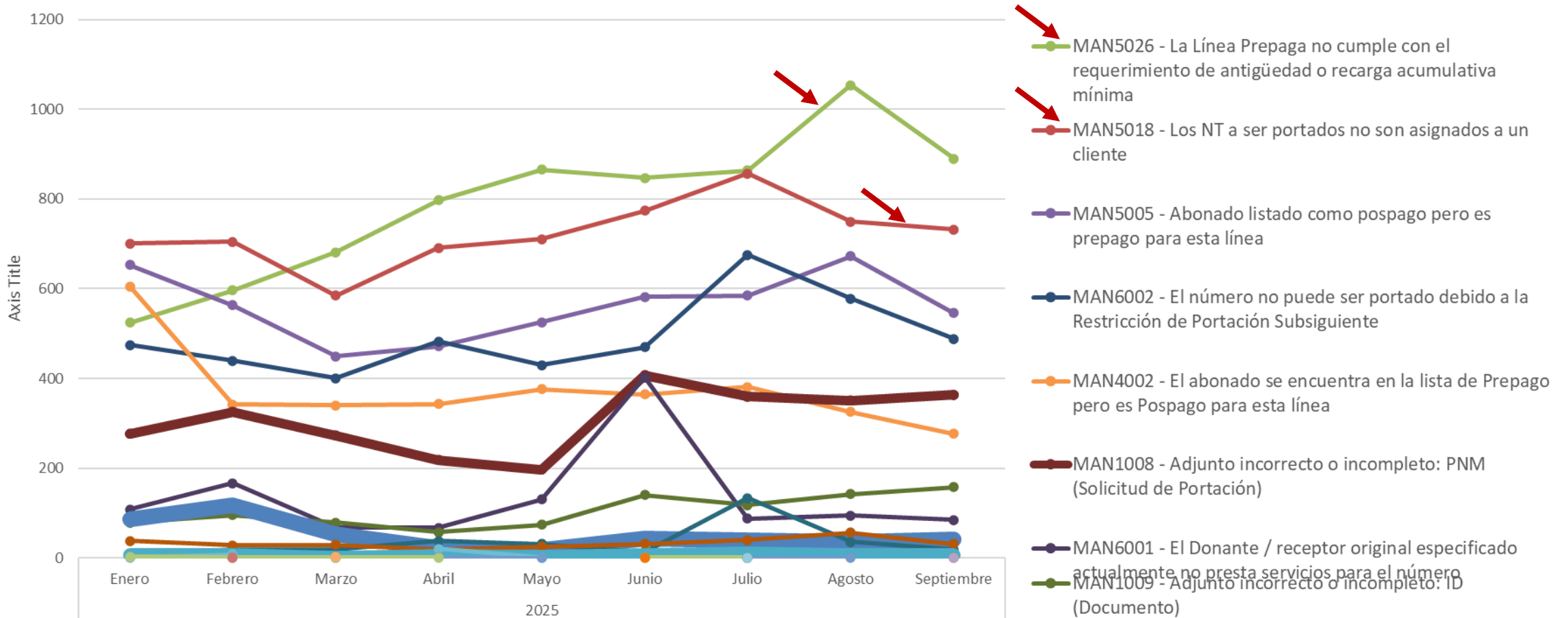
Rechazos del Donante Móviles(2025)



Rechazos del Donante Móviles (2025)



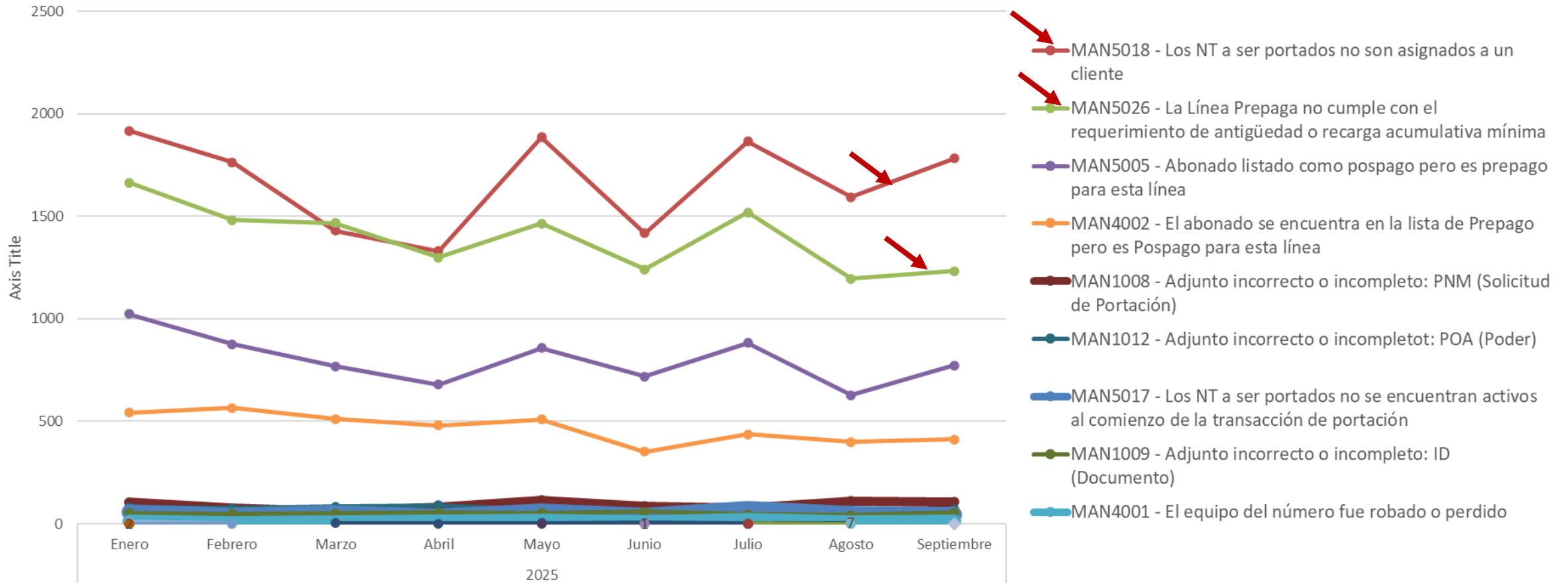
Personal - Rechazos 2025



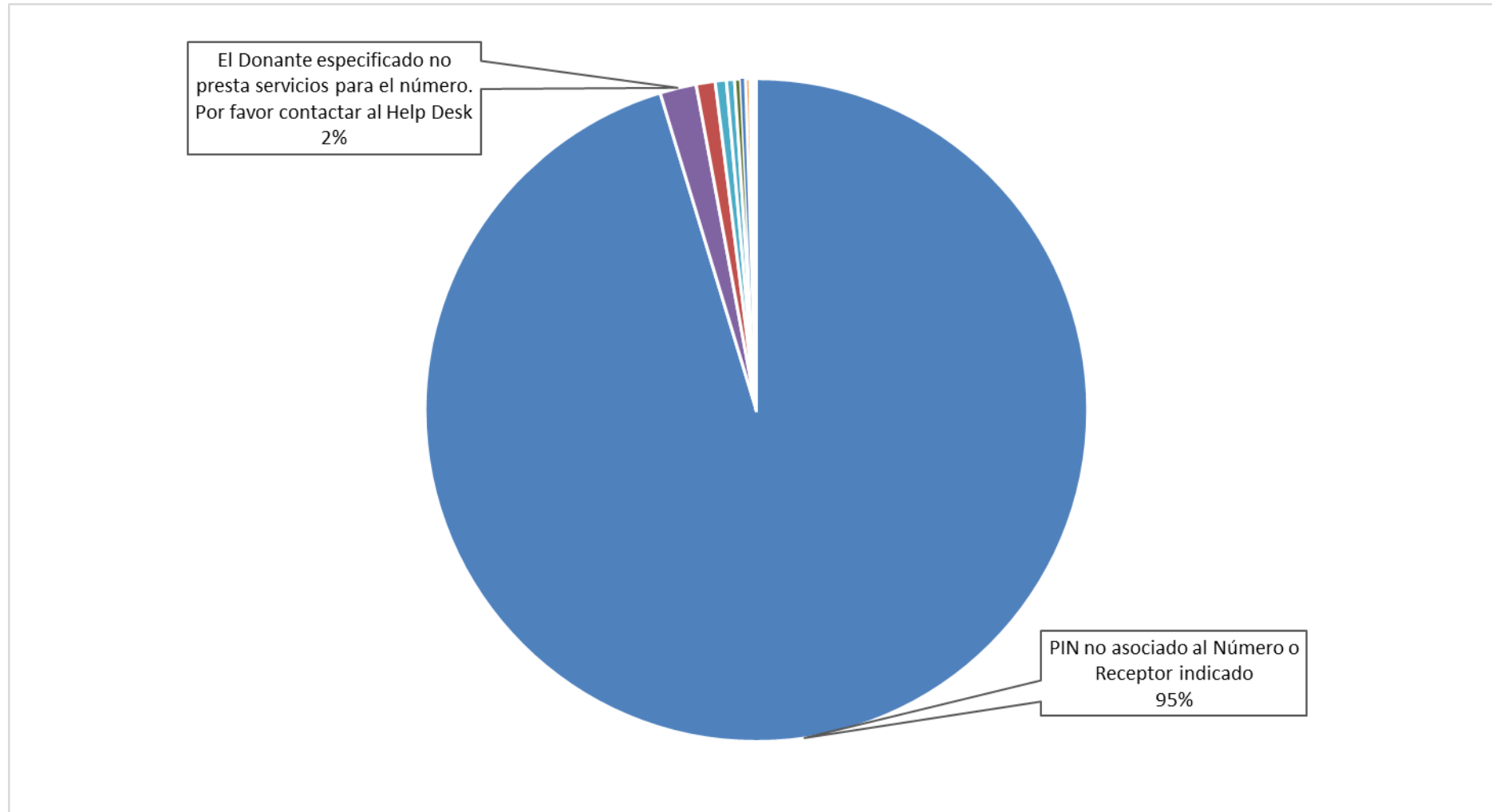
Rechazos del Donante Móviles (2025)



Claro - Rechazos 2025



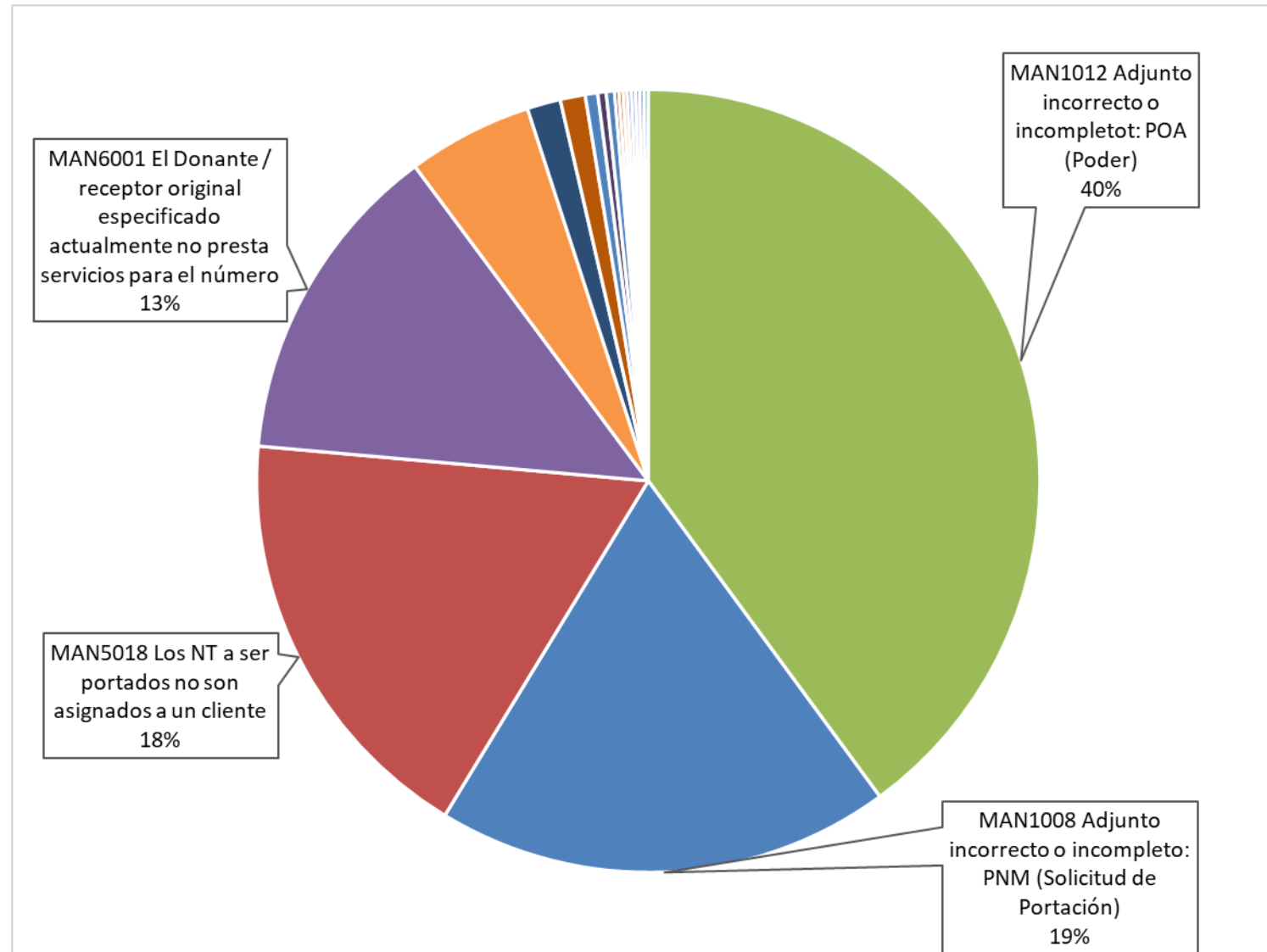
Rechazos del Automáticos ABD Móviles (2025)



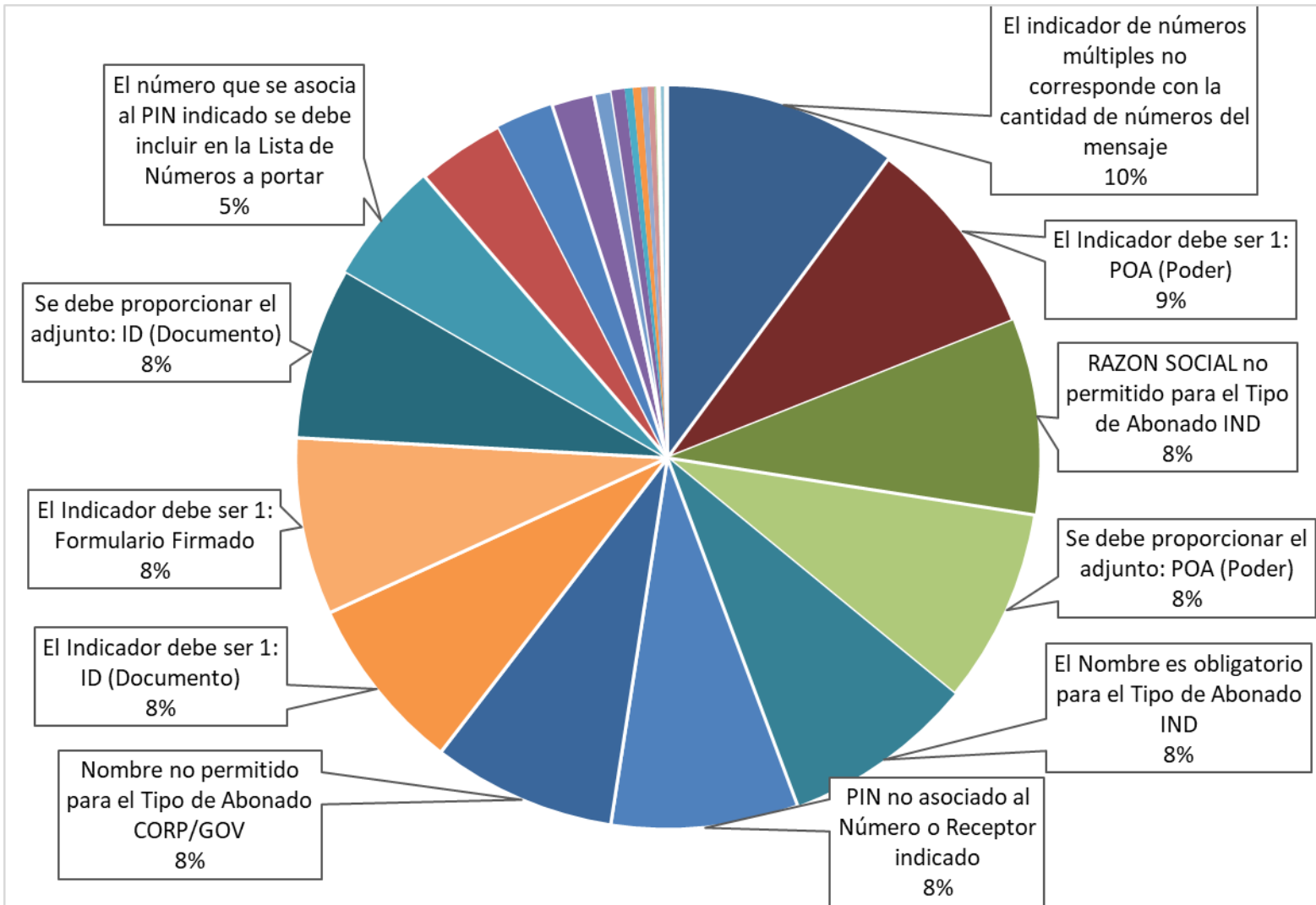


Operación Portabilidad Fija 2025

Rechazos del Donante Fijos (2025)



Rechazos del Automáticos ABD Fijos (2025)



Rechazo: El indicador de números múltiples no corresponde con la cantidad de números del mensaje. Dismuniyó a la mitad en 2025

Este rechazo se refiere a Solicitudes de Portación de +5 números sin marcar que son de +5 números. (Últimos en Agosto, luego Enero 2025(100))



Muchas Gracias